



2022.2

AVALIANDO APRENDIZAGEM

REFORÇO ACADÊMICO





AVALIE O SEU APRENDIZADO

AVALIANDO o aprendizado

Presencial

O **Avaliando o Aprendizado** são exercícios na forma de simulados para todos os alunos dos cursos presenciais que possuem banco de questões. Ele lhe dá a chance de estudar por meio de quatro simulados realizados ao longo do semestre, além de permitir que você obtenha até 1,0 ponto extra na sua AV1 e na AV2.

- ★ Composto por 4 ciclos
- ★ Cada ciclo vale até 0,5 pontos
- ★ Os pontos serão somados de acordo com os acertos, divididos da seguinte forma:
Ciclo 1 + Ciclo 2 = até 1,0 ponto na AV1
Ciclo 3 + Ciclo 4 = até 1,0 ponto na AV2



Vantagens



Estudar e aprender resolvendo exercícios pertinentes ao conteúdo das disciplinas



Identificar seus eventuais pontos fracos por meio dos seus erros e acertos



Oportunidade de garantir ponto extra na AV1 e AV2 das disciplinas presenciais participantes

Agenda

Fique atento as datas de cada Ciclo para avaliar o seu aprendizado

1º Ciclo: **29/08 a 02/10**

2º Ciclo: **12/09 a 02/10**

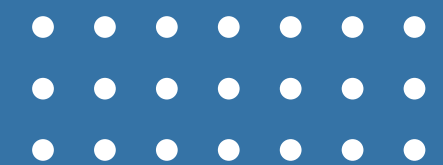
3º Ciclo: **10/10 a 07/11**

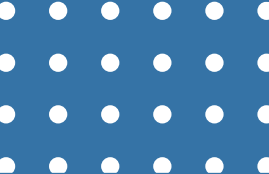
4º Ciclo: **17/10 a 07/11**



O QUE É O AVALIANDO APRENDIZAGEM

Os exercícios ou simulados do Avaliando o Aprendizado ocorrem quatro vezes no semestre, organizados em ciclos. Os exercícios ou simulados do Avaliando o Aprendizado poderão ser feitos apenas nos dias previstos.





QUAL A PERIODICIDADE DO AVALIANDO O APRENDIZADO?

Os exercícios ou simulados do Avaliando o Aprendizado ocorrem quatro vezes no semestre, organizados em ciclos. Os exercícios ou simulados do Avaliando o Aprendizado poderão ser feitos apenas nos dias previstos.





DE QUANTAS QUESTÕES É COMPOSTO O AVALIANDO O APRENDIZADO?

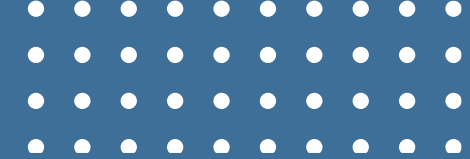
São cinco (5) questões para cada ciclo, geradas aleatoriamente, a partir dos conteúdos das aulas, valendo um décimo (0,1) cada questão. O somatório dos pontos, ao longo do semestre, valerá até um (1,0) ponto extra na AV1 (somatório da pontuação dos ciclos 1 e 2) e até um (1,0) ponto extra na AV2 (somatório da pontuação dos ciclos 3 e 4).



QUAL O CALENDÁRIO PARA O AVALIANDO O APRENDIZADO EM 2022.2?

- 1º ciclo – 29/08 a 02/10 - 14h
- 2º ciclo – 12/09 a 02/10 - 14h
- 3º ciclo – 10/10 a 07/11 - 14h
- 4º ciclo – 17/10 a 07/11 - 14h





QUANTO TEMPO TENHO PARA FAZER OS EXERCÍCIOS DO AVALIANDO O APRENDIZADO?

- A PARTIR DO MOMENTO EM QUE VOCÊ ABRIR O SIMULADO, TERÁ DUAS HORAS PARA ENCERRÁ-LO. LEMBRE-SE QUE VOCÊ PODE ACESSAR OS SIMULADOS A QUALQUER HORA E DE QUALQUER LUGAR A PARTIR DO LINK [HTTP://SIMULADO.ESTACIO.BR/ALUNOS/](http://simulado.estacio.br/alunos/)

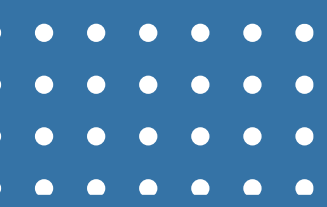





QUANTAS VEZES POSSO ACESSAR E FAZER O SIMULADO?

Você pode acessar e fazer o simulado de determinada disciplina uma única vez. Assim, quando você abrir as questões do simulado terá que finalizá-lo.

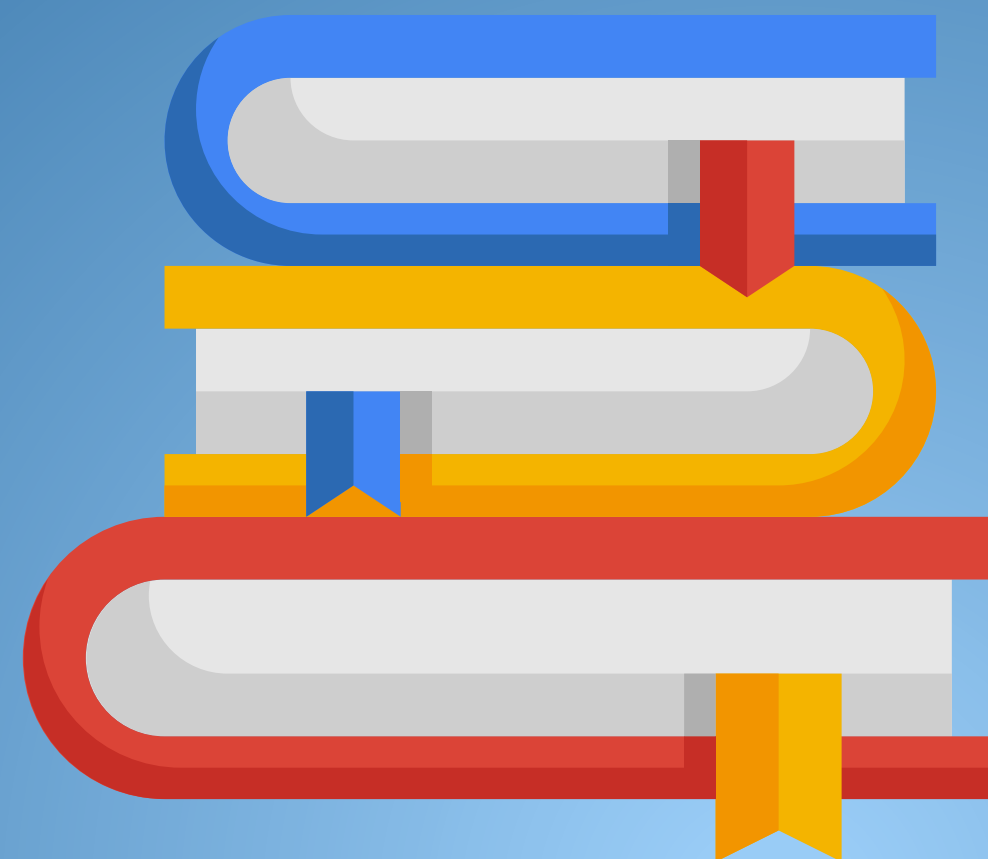




TODAS AS DISCIPLINAS PARTICIPAM DO AVALIANDO O APRENDIZADO?



Somente as disciplinas presenciais
que tem banco de questões
apropriados para os simulados.





**Tentei acessar o link
[http://simulado.estacio.br/
alunos/](http://simulado.estacio.br/alunos/) e aparece
mensagem de erro. O que
eu faço?**

É possível que haja alguma limitação no computador ou dispositivo utilizado. Tente acessar os simulados de outro computador. Se o problema persistir, abra um requerimento por meio do seu Campus Virtual (S.I.A) no caminho: ATENDIMENTO > REQUERIMENTOS > NOVO > NOTA/PRESENÇA/AT.COMPLEMENTAR > SOLICITAR ANÁLISE AVALIANDO O APRENDIZADO PRESENCIAL.





Ao acessar o link <http://simulado.estacio.br/alunos/> aparece a mensagem: "Aluno não cadastrado". Como proceder?



É possível que haja alguma limitação no computador ou dispositivo utilizado. Tente acessar os simulados de outro computador. Se o problema persistir, abra um requerimento por meio do seu Campus Virtual (S.I.A) no caminho: ATENDIMENTO > REQUERIMENTOS > NOVO > NOTA/PRESENÇA/AT.COMPLEMENTAR > SOLICITAR ANÁLISE AVALIANDO O APRENDIZADO PRESENCIAL.



Se eu achar um erro na questão, o que devo fazer?

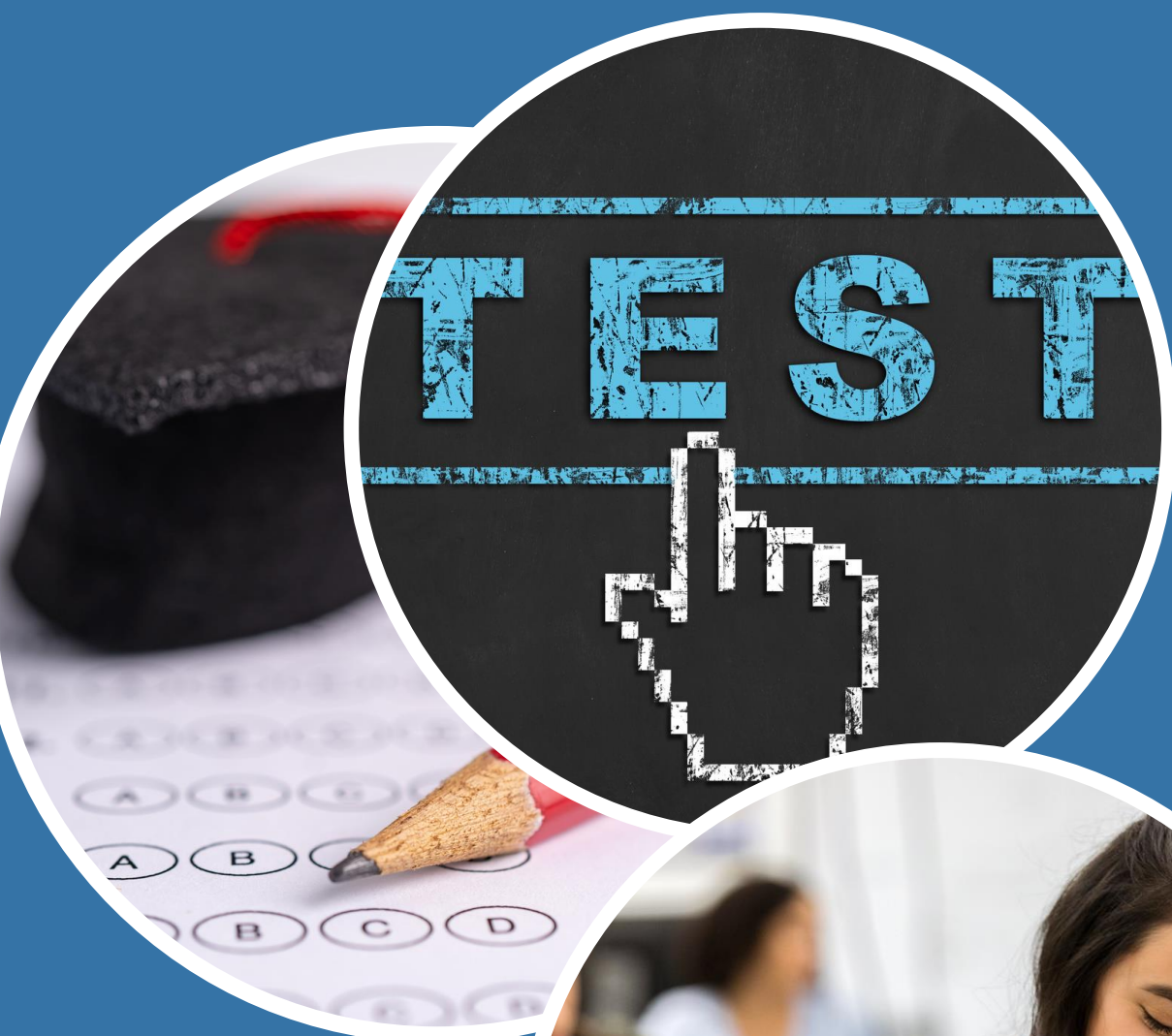
Abra um requerimento por meio do seu Campus
Virtual (S.I.A) no caminho: ATENDIMENTO >
REQUERIMENTOS > NOVO >
NOTA/PRESENÇA/AT.COMPLEMENTAR >
SOLICITAR ANÁLISE AVALIANDO O
APRENDIZADO PRESENCIAL.



Qual a vantagem de participar do Avaliando o Aprendizado?

Você tem a oportunidade de testar seus conhecimentos, levantar as fragilidades e fortalezas do seu aprendizado e, acertando as questões, garantir até um (1,0) ponto extra na AV1 (somatório da pontuação dos ciclos 1 e 2) e até um (1,0) ponto extra na AV2 (somatório da pontuação dos ciclos 3 e 4).

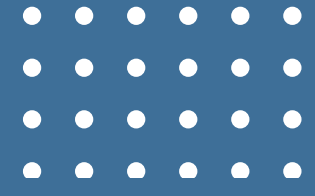





VOU GANHAR PONTOS "DE GRAÇA"?



Os pontos são atribuídos a partir do seu rendimento nos exercícios dos simulados. Assim, o ponto extra poderá ser utilizado na composição da sua nota de AV1 e/ou AV2, resultado do seu esforço e aprendizado medidos pelos simulados. Na verdade, é você quem conquista o ponto extra.



AS QUESTÕES DO AVALIANDO O APRENDIZADO PODEM CAIR NAS MINHAS AVALIAÇÕES?

Existe essa possibilidade, pois as questões do Avaliando o Aprendizado são extraídas do Banco de Questões (BdQ), de onde também são retiradas questões da AV1/AV2



SE EU GANHAR 01 PONTO NO AVALIANDO O APRENDIZADO, POSSO FICAR COM 11 PONTOS EM UMA DISCIPLINA?

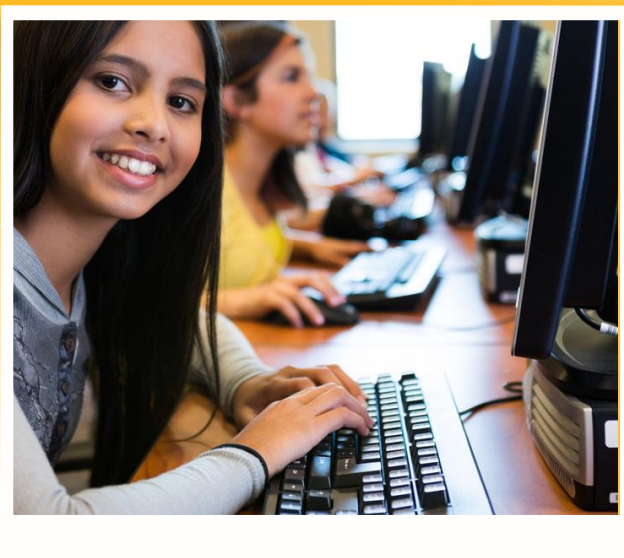
Não. O máximo de pontos por disciplina/semestre é 10, assim se você obtiver os 01 ponto, por ter acertado todas as questões dos exercícios do Avaliando o Aprendizado, eles serão acrescidos à nota que receber na AV1 ou AV2.

Exemplo: Você obteve nota 10 na AV1 e conseguiu 1,0 pontos no Avaliando o Aprendizado: o 1,0 de ponto extra não será somado pois atingiu a pontuação máxima da avaliação. Em outro caso, se você obtiver 9,5 na AV2 e conseguir 1,0 ponto no Avaliando o Aprendizado, também ficará com nota 10, já que será aproveitado apenas 0,5 ponto do Avaliando o Aprendizado. Não há saldo de pontos, tampouco utilização dos pontos de uma disciplina para outra.





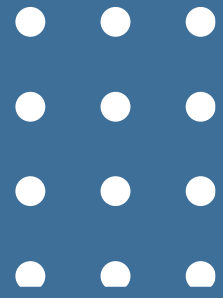
POR QUE É IMPORTANTE QUE EU REALIZE O SIMULADO?

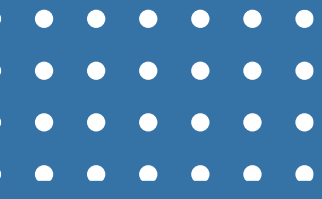


Quanto mais alunos fizerem os simulados, mais precisa será a medida de conhecimento da turma sobre os conteúdos avaliados/ensinados, ou seja, com o conjunto de respostas dos alunos é possível melhorar o planejamento do professor sobre suas estratégias de ensino, tanto no reforço quanto no repensar novas práticas.



DISCIPLINAS PARTICIPANTES





- BANCO DE DADOS
- COMPUTAÇÃO EM NUVEM E WEB SERVICES EM LINUX
- ENGENHARIA DE SOFTWARE
- INTRODUÇÃO À PROGRAMAÇÃO ESTRUTURADA EM C
- APLIC. DE CLOUD, IOT E INDÚSTRIA 4.0 EM PYTHON
- SEGURANÇA CIBERNÉTICA
- SISTEMAS OPERACIONAIS
- PROGRAMAÇÃO ORIENTADA A OBJETOS EM JAVA